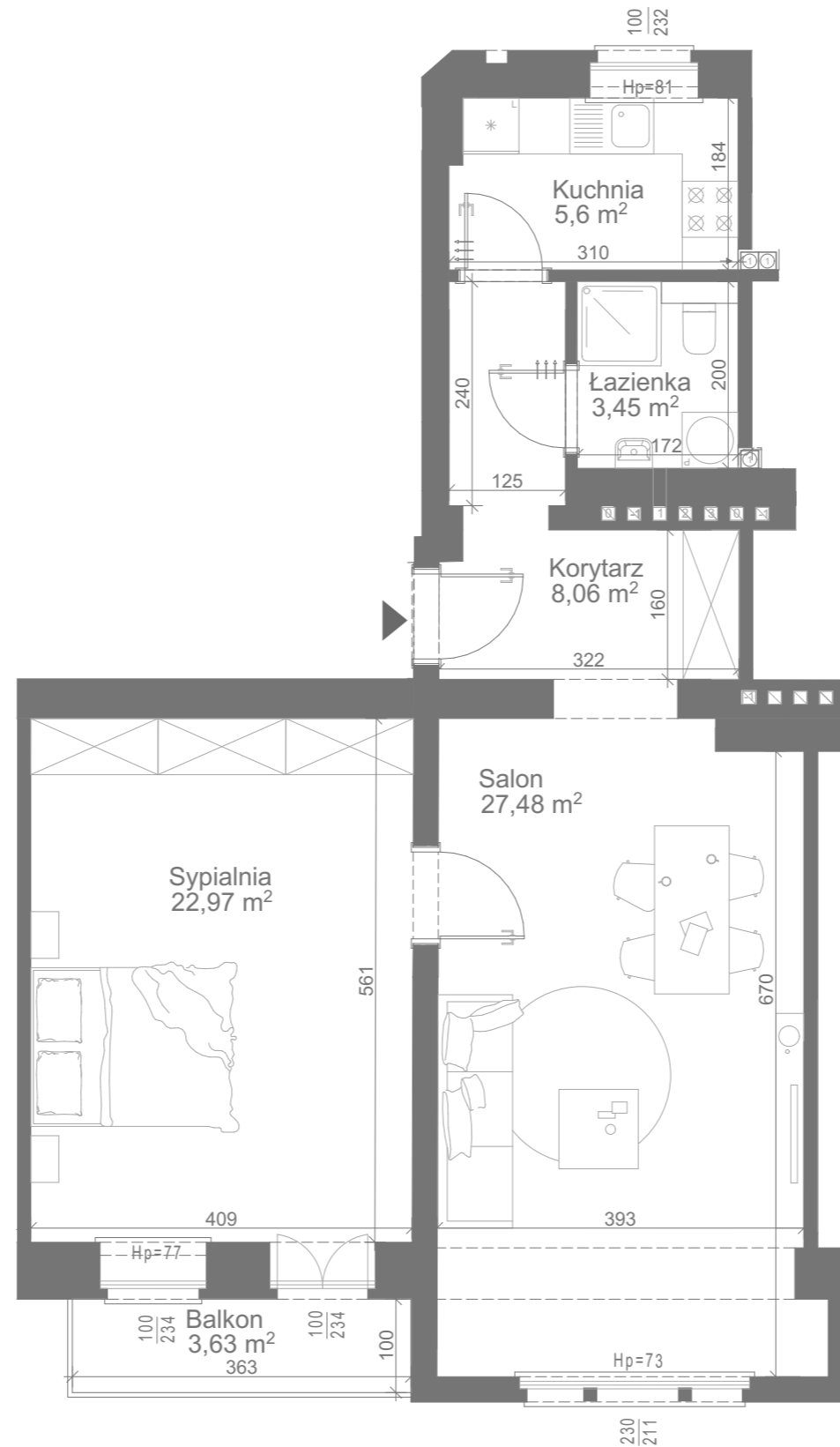




APARTAMENTY  
**PERŁA ŁAZARZA**  
A.D. 1907



Powyższe dane są poglądowe i mogą odbiegać od ostatecznego projektu realizacyjnego.

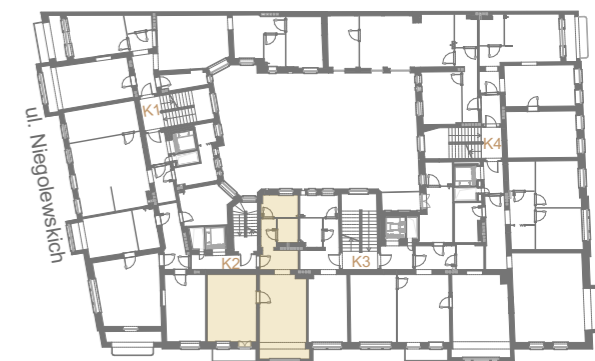
Standard wykończenia i wyposażenia budynku / lokalu: wskazane na rzutach przykładowe elementy wyposażenia budynku / lokalu, w szczególności drzwi wewnętrzne, elementy armatury łazienkowej (umywalki, sedesy, brodziki, prysznicowe i inne) i kuchennej (zlewy, zmywarki, kuchenki i inne) służą wyłącznie wskazaniu miejsc, w których mogą one zostać zamontowane stosownie do planowanego rozmieszczenia instalacji w budynku / lokalu.

Lokal jest samodzielnym lokalem mieszkalnym.

# M 11

I PIĘTRO  
dwupokojowe

Korytarz	8,06 m <sup>2</sup>
Kuchnia	5,60 m <sup>2</sup>
Łazienka	3,45 m <sup>2</sup>
Salon	27,48 m <sup>2</sup>
Sypialnia	22,97 m <sup>2</sup>
<b>1 Pow. lokalu</b>	<b>67,56 m<sup>2</sup></b>
<b>2 Pow. balkonu</b>	<b>3,63 m<sup>2</sup></b>
<b>3 Wys. pomieszczeń</b>	<b>3,36 m</b>
<b>4 Klatka</b>	<b>K2</b>



ul. Matejki

