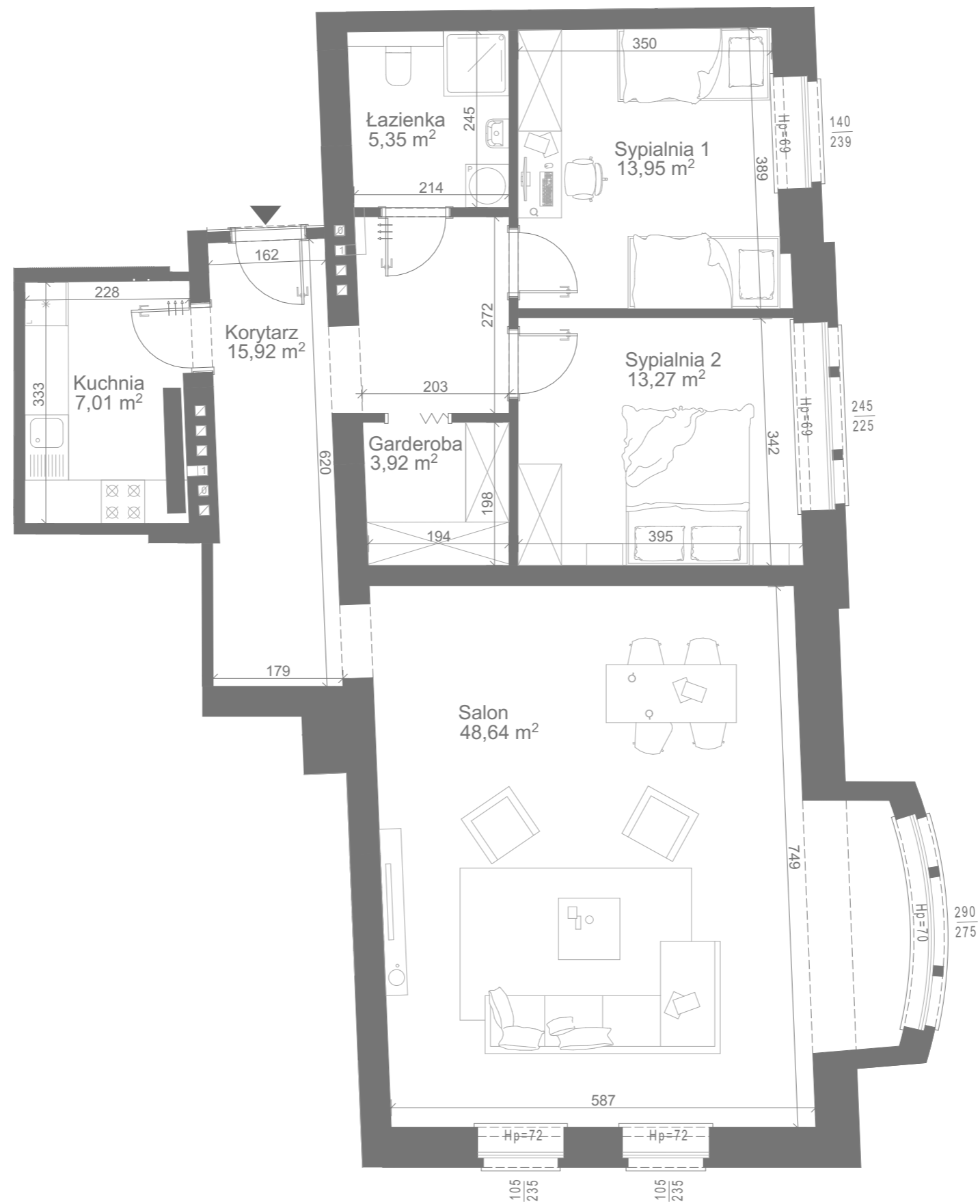




APARTAMENTY  
**PERŁA ŁAZARZA**  
A.D. 1907



Powyższe dane są poglądowe i mogą odbiegać od ostatecznego projektu realizacyjnego.

Standard wykończenia i wyposażenia budynku / lokalu: wskazane na rzutach przykładowe elementy wyposażenia budynku / lokalu, w szczególności drzwi wewnętrzne, elementy armatury łazienkowej (umywalki, sedesy, brodziki, prysznicowe i inne) i kuchennej (zlewy, zmywarki, kuchenki i inne) służą wyłącznie wskazaniu miejsc, w których mogą one zostać zamontowane stosownie do planowanego rozmieszczenia instalacji w budynku / lokalu.

Lokal jest samodzielnym lokalem mieszkalnym.

# M 14

I PIĘTRO  
trypokojowe

Korytarz	15,92 m <sup>2</sup>
Łazienka	5,35 m <sup>2</sup>
Sypialnia 1	13,95 m <sup>2</sup>
Sypialnia 2	13,27 m <sup>2</sup>
Garderoba	3,92 m <sup>2</sup>
Salon	48,64 m <sup>2</sup>
Kuchnia	7,01 m <sup>2</sup>
<b>1 Pow. lokalu</b>	<b>108,06 m<sup>2</sup></b>
<b>2 Wys. pomieszczeń</b>	<b>3,36 m</b>
<b>3 Klatka</b>	<b>K4</b>



ul. Matejki

ul. Niegołewskich

