

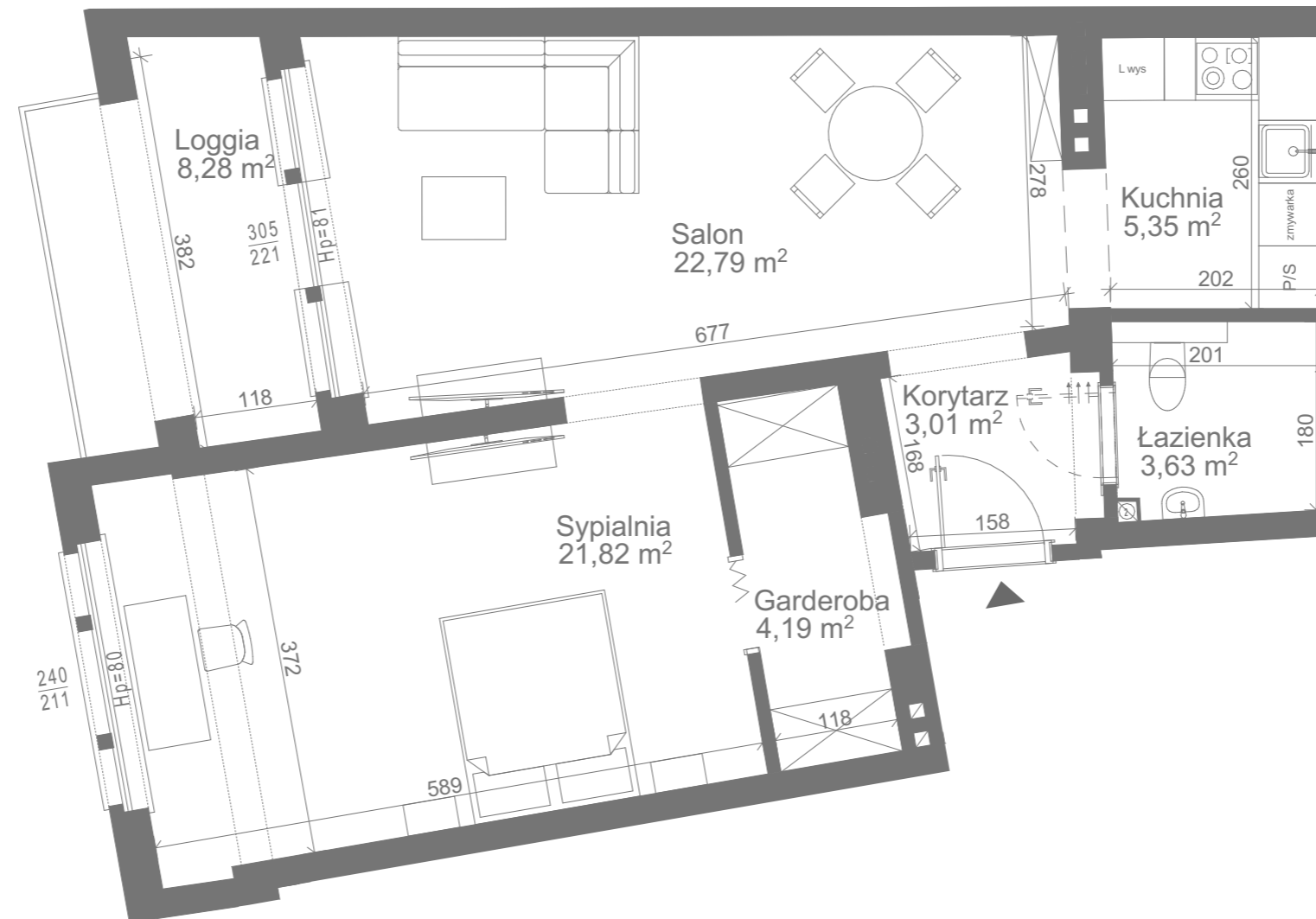


APARTAMENTY  
**PERŁA ŁAZARZA**  
A.D. 1907

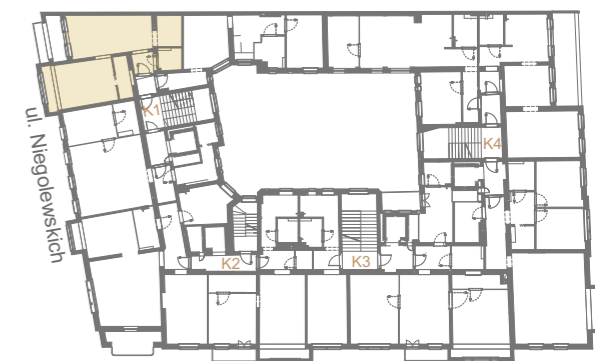


# M 17

II PIĘTRO  
dwupokojowe



Korytarz	3,01 m <sup>2</sup>
Garderoba	4,19 m <sup>2</sup>
Sypialnia	21,82 m <sup>2</sup>
Salon	22,79 m <sup>2</sup>
Kuchnia	5,35 m <sup>2</sup>
Łazienka	3,63 m <sup>2</sup>
<b>1 Pow. lokalu</b>	<b>60,79 m<sup>2</sup></b>
<b>2 Pow. loggii</b>	<b>8,10 m<sup>2</sup></b>
<b>3 Wys. pomieszczeń</b>	<b>3,34 m</b>
<b>4 Klatka</b>	<b>K1</b>



Powyższe dane są poglądowe i mogą odbiegać od ostatecznego projektu realizacyjnego.

Standard wykończenia i wyposażenia budynku / lokalu: wskazane na rzutach przykładowe elementy wyposażenia budynku / lokalu, w szczególności drzwi wewnętrzne, elementy armatury łazienkowej (umywalki, sedesy, brodziki, prysznicowe i inne) i kuchennej (zlewy, zmywarki, kuchenki i inne) służą wyłącznie wskazaniu miejsc, w których mogą one zostać zamontowane stosownie do planowanego rozmieszczenia instalacji w budynku / lokalu.

Lokal jest samodzielnym lokalem mieszkalnym.

Inwestycje Mieszkaniowe Sp. z o.o.

ul. Puskina 63 a, 62-030 Luboń

e-mail: [biuro@perlalazarza.pl](mailto:biuro@perlalazarza.pl)

tel.: (+48) 661-013-511

