



APARTAMENTY

PERŁA ŁAZARZA

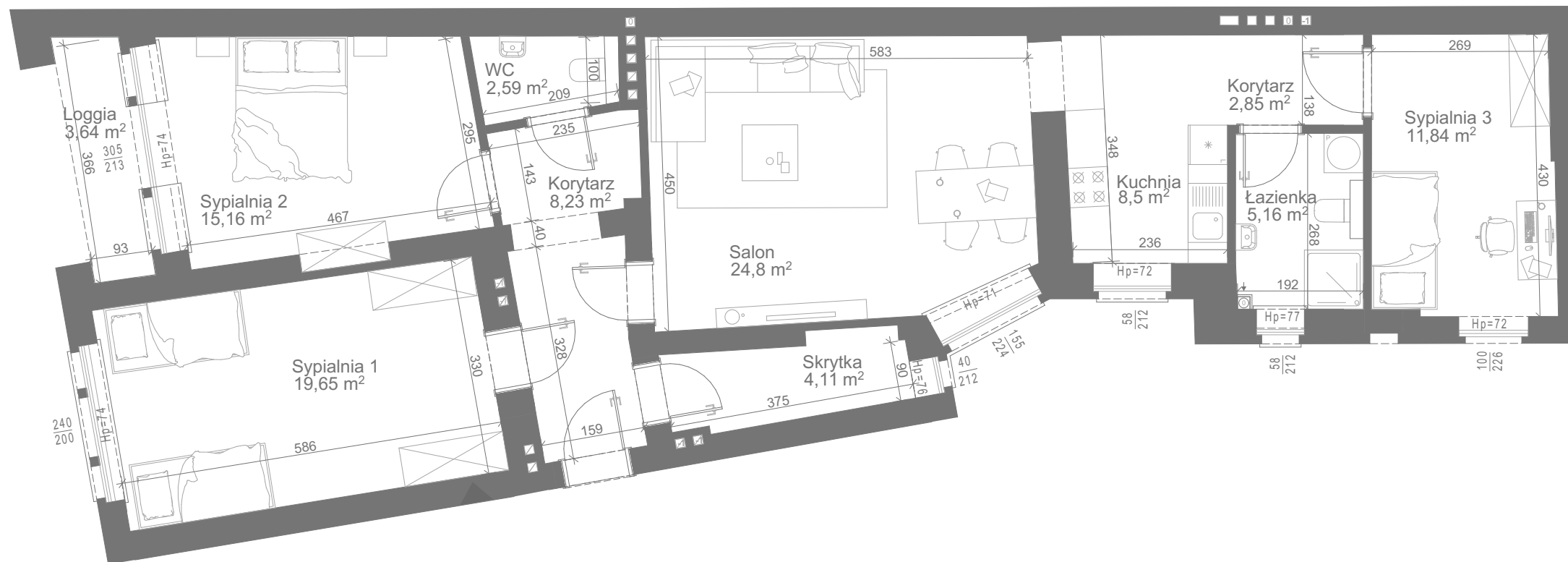
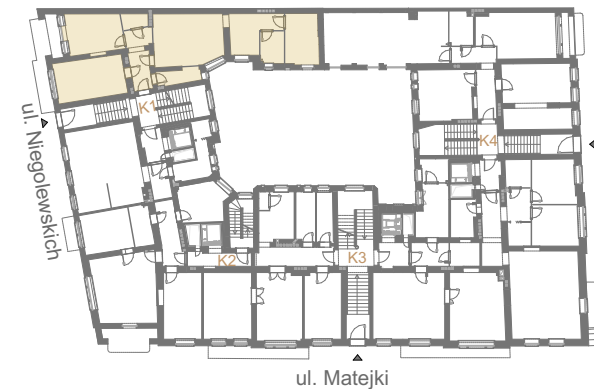
A.D. 1907



# M 1

PARTER  
czteropokojowe

1 Pow. lokalu	102,89 m <sup>2</sup>
2 Pow. loggii	3,64 m <sup>2</sup>
3 Wys. pomieszczeń	3,41 m
4 Klatka	K1



Korytarz	8,23 m <sup>2</sup>	Korytarz	2,85 m <sup>2</sup>
Sypialnia 1	19,65 m <sup>2</sup>	Kuchnia	8,50 m <sup>2</sup>
Sypialnia 2	15,16 m <sup>2</sup>	Sypialnia 3	11,84 m <sup>2</sup>
WC	2,59 m <sup>2</sup>	Łazienka	5,16 m <sup>2</sup>
Salon	24,80 m <sup>2</sup>	Skrytka	4,11 m <sup>2</sup>



Powyższe dane są poglądowe i mogą odbiegać od ostatecznego projektu realizacyjnego.

Standard wykończenia i wyposażenia budynku / lokalu: wskazane na rzutach przykładowe elementy wyposażenia budynku / lokalu, w szczególności drzwi wewnętrzne, elementy armatury łazienkowej (umywalki, sedesy, brodziki, prysznicowe i inne) i kuchennej (zlewy, zmywarki, kuchenki i inne) służą wyłącznie wskazaniu miejsc, w których mogą one zostać zamontowane stosownie do planowanego rozmieszczenia instalacji w budynku / lokalu.

Lokal jest samodzielnym lokalem mieszkalnym.

