

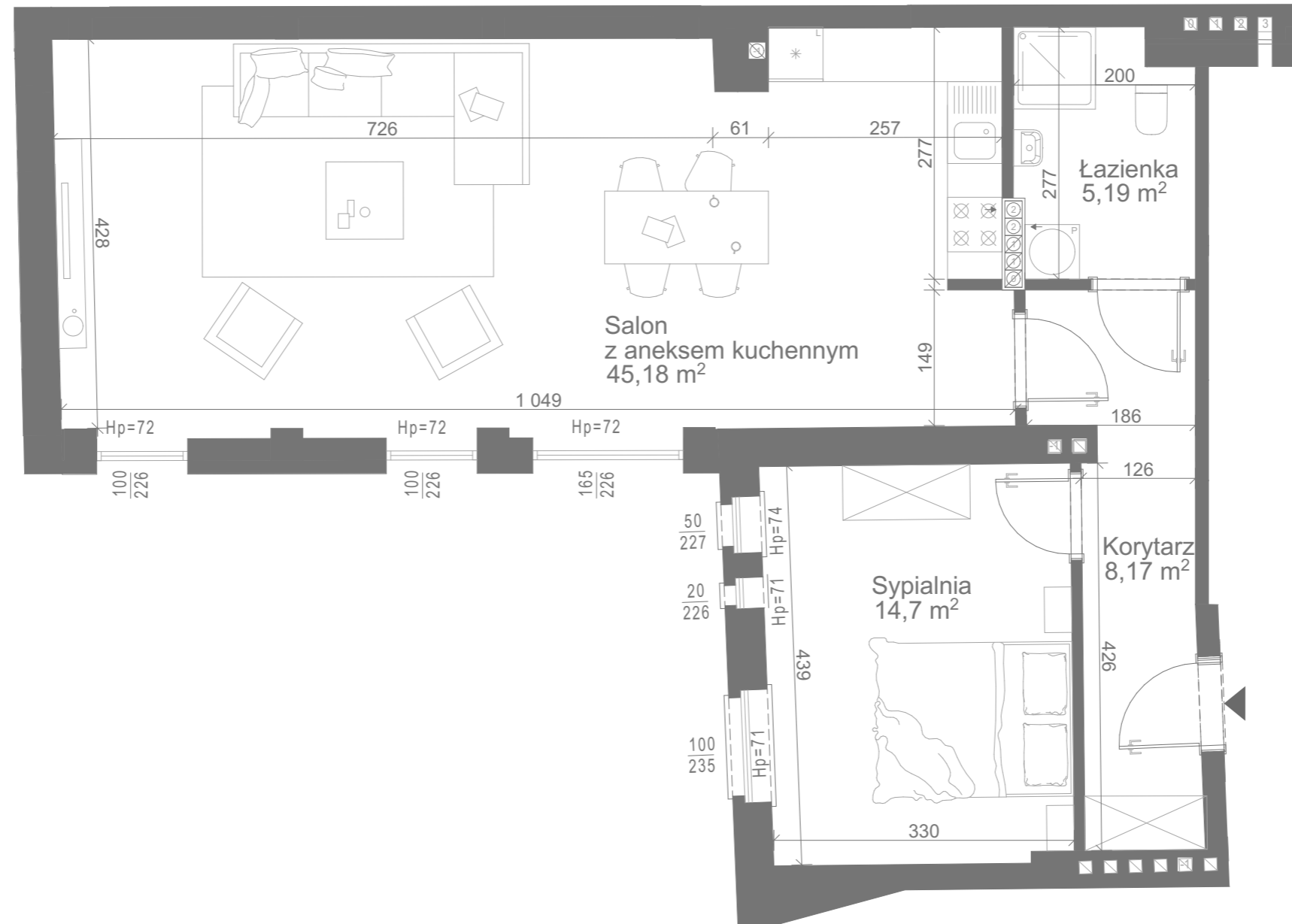


APARTAMENTY
PERŁA ŁAZARZA
A.D. 1907

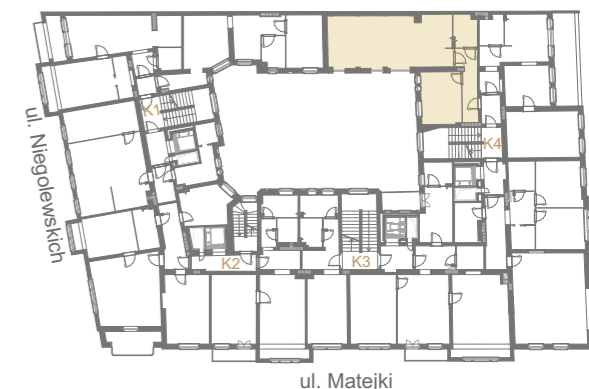


M 25

II PIĘTRO
dwupokojowe



■ Korytarz	8,17 m ²
■ Sypialnia	14,70 m ²
■ Salon + AK	45,18 m ²
■ Łazienka	5,19 m ²
1 Pow. lokalu	73,24 m²
2 Wys. pomieszczeń	3,34 m
3 Klatka	K4



Powyższe dane są poglądowe i mogą odbiegać od ostatecznego projektu realizacyjnego.

Standard wykończenia i wyposażenia budynku / lokalu: wskazane na rzutach przykładowe elementy wyposażenia budynku / lokalu, w szczególności drzwi wewnętrzne, elementy armatury łazienkowej (umywalki, sedesy, brodziki, prysznicowe i inne) i kuchennej (zlewy, zmywarki, kuchenki i inne) służą wyłącznie wskazaniu miejsc, w których mogą one zostać zamontowane stosownie do planowanego rozmieszczenia instalacji w budynku / lokalu.

Lokal jest samodzielnym lokalem mieszkalnym.