



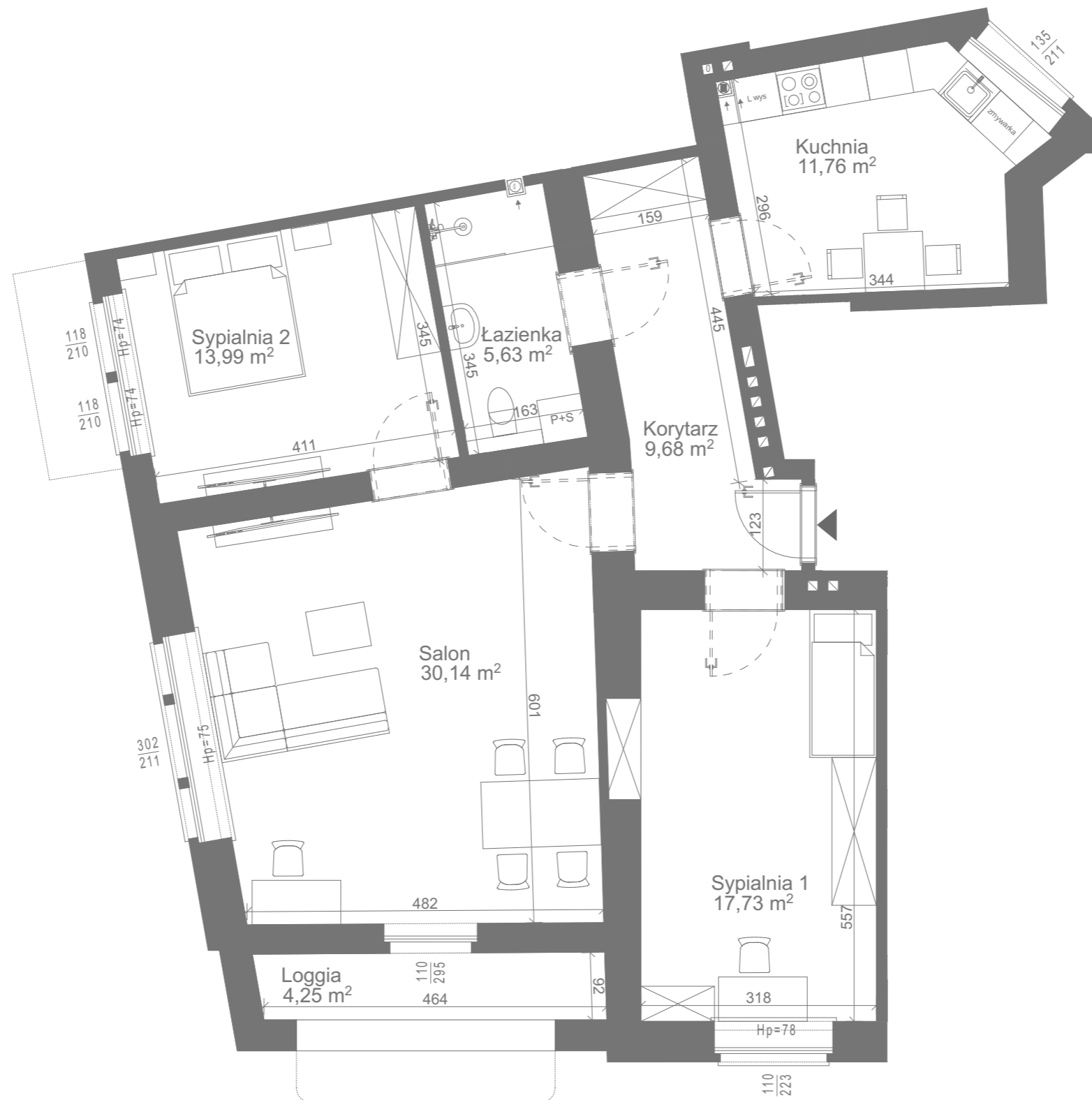
APARTAMENTY  
**PERŁA ŁAZARZA**

A.D. 1907

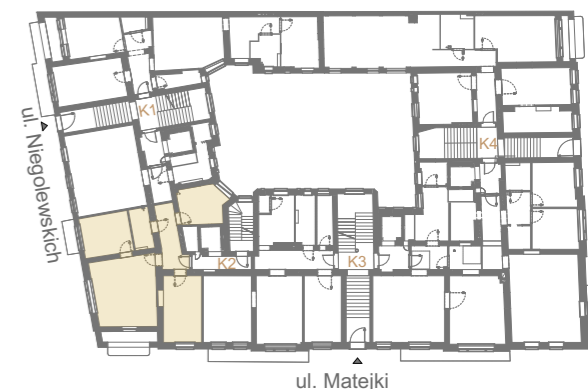


# M 3

PARTER  
trypokojowe



|                           |                            |
|---------------------------|----------------------------|
| Korytarz                  | 9,68 m <sup>2</sup>        |
| Sypialnia 1               | 17,73 m <sup>2</sup>       |
| Salon                     | 30,14 m <sup>2</sup>       |
| Sypialnia 2               | 13,99 m <sup>2</sup>       |
| Łazienka                  | 5,63 m <sup>2</sup>        |
| Kuchnia                   | 11,76 m <sup>2</sup>       |
| <b>1 Pow. lokalu</b>      | <b>88,93 m<sup>2</sup></b> |
| <b>2 Pow. loggii</b>      | <b>4,25 m<sup>2</sup></b>  |
| <b>3 Wys. pomieszczeń</b> | <b>3,41 m</b>              |
| <b>4 Klatka</b>           | <b>K2</b>                  |



Powyższe dane są poglądowe i mogą odbiegać od ostatecznego projektu realizacyjnego.

Standard wykończenia i wyposażenia budynku / lokalu: wskazane na rzutach przykładowe elementy wyposażenia budynku / lokalu, w szczególności drzwi wewnętrzne, elementy armatury łazienkowej (umywalki, sedesy, brodziki, prysznicowe i inne) i kuchennej (zlewy, zmywarki, kuchenki i inne) służą wyłącznie wskazaniu miejsc, w których mogą one zostać zamontowane stosownie do planowanego rozmieszczenia instalacji w budynku / lokalu.

Lokal jest samodzielnym lokalem mieszkalnym.

