



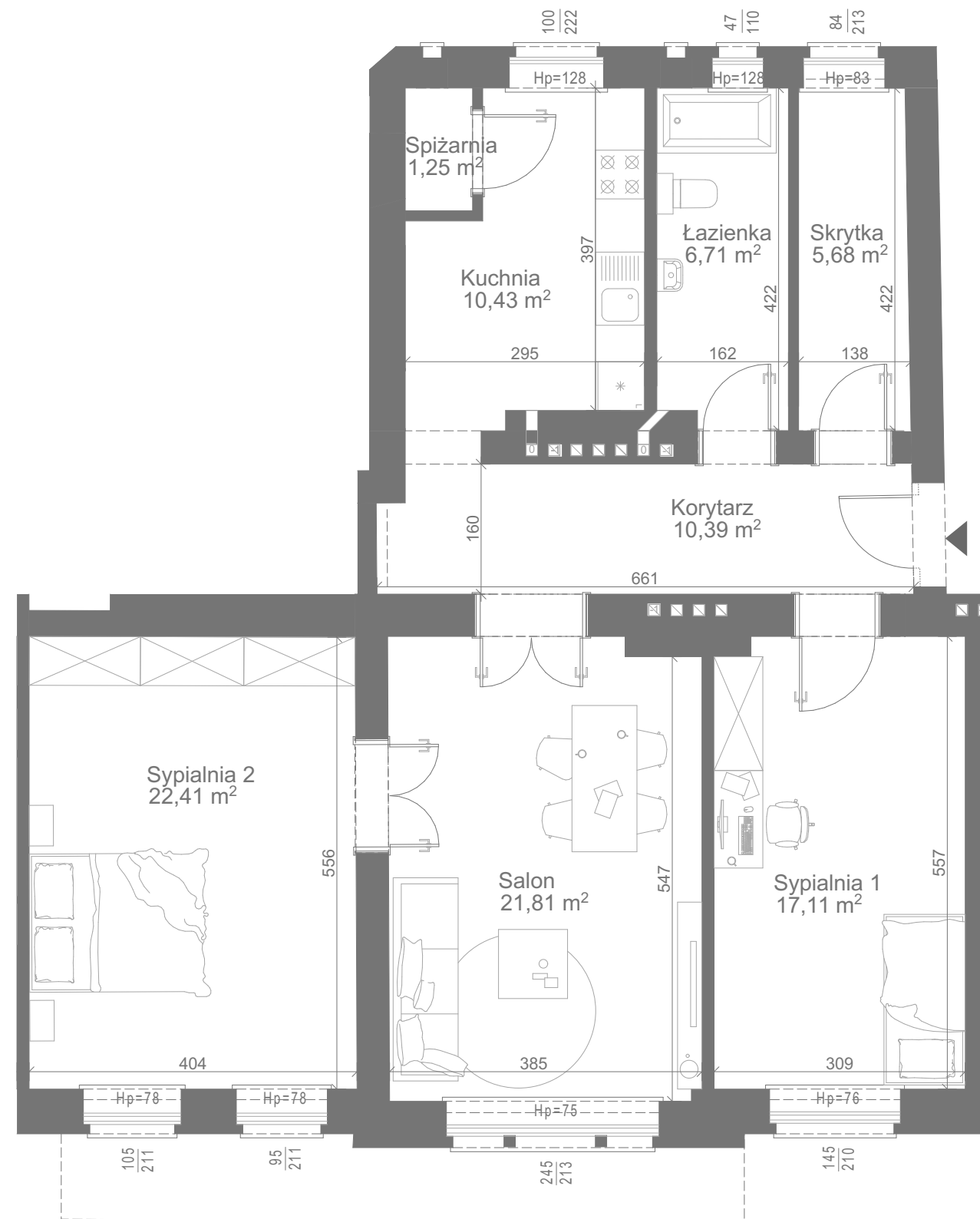
APARTAMENTY  
**PERŁA ŁAZARZA**

A.D. 1907

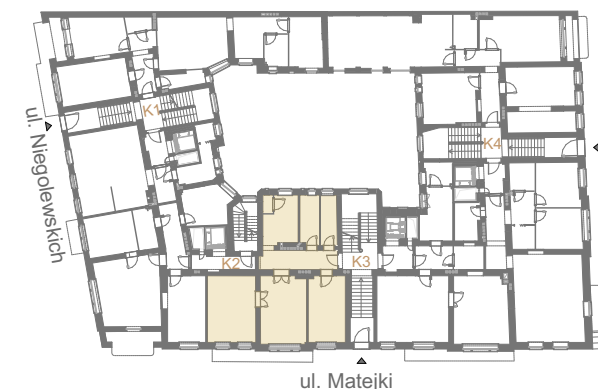


# M4

PARTER  
trypokojowe



Korytarz	10,39 m <sup>2</sup>
Sypialnia 1	17,11 m <sup>2</sup>
Salon	21,81 m <sup>2</sup>
Sypialnia 2	22,41 m <sup>2</sup>
Kuchnia	10,43 m <sup>2</sup>
Spizarnia	1,25 m <sup>2</sup>
Łazienka	6,71 m <sup>2</sup>
Skrytka	5,68 m <sup>2</sup>
<b>1 Pow. lokalu</b>	<b>95,79 m<sup>2</sup></b>
<b>2 Wys. pomieszczeń</b>	<b>3,41 m</b>
<b>3 Klatka</b>	<b>K3</b>



Powyższe dane są poglądowe i mogą odbiegać od ostatecznego projektu realizacyjnego.

Standard wykończenia i wyposażenia budynku / lokalu: wskazane na rzutach przykładowe elementy wyposażenia budynku / lokalu, w szczególności drzwi wewnętrzne, elementy armatury łazienkowej (umywalki, sedesy, brodziki, prysznicowe i inne) i kuchennej (zlewy, zmywarki, kuchenki i inne) służą wyłącznie wskazaniu miejsc, w których mogą one zostać zamontowane stosownie do planowanego rozmieszczenia instalacji w budynku / lokalu.

Lokal jest samodzielnym lokalem mieszkalnym.

Inwestycje Mieszkaniowe Sp. z o.o.

ul. Puszkina 63 a, 62-030 Luboń

e-mail: [biuro@perlalazarza.pl](mailto:biuro@perlalazarza.pl)

tel.: (+48) 661-013-511

