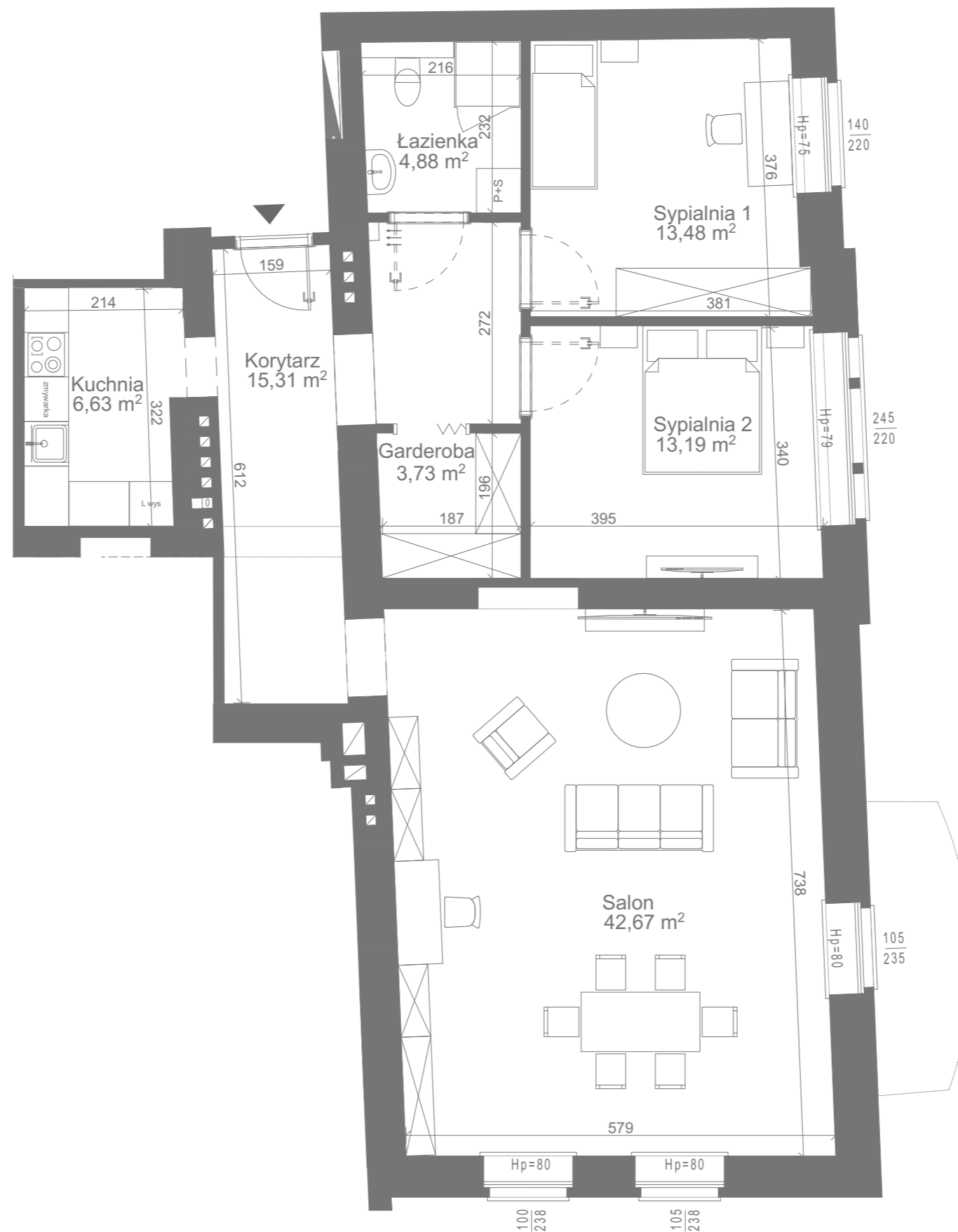




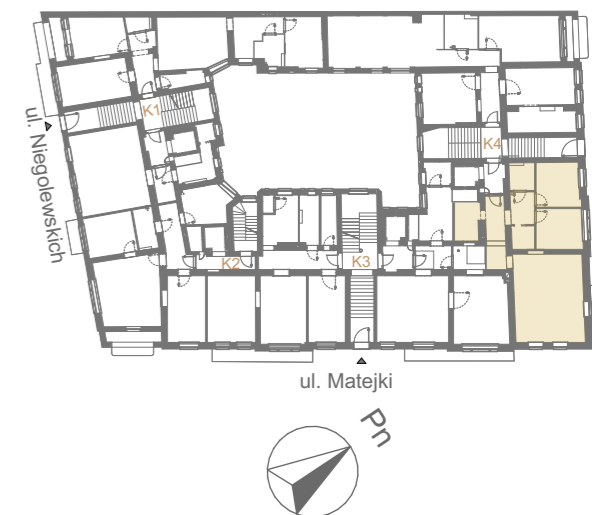
APARTAMENTY  
**PERŁA ŁAZARZA**  
A.D. 1907



# M 6

PARTER  
trypokojowe

Korytarz	15,31 m <sup>2</sup>
Łazienka	4,88 m <sup>2</sup>
Sypialnia 1	13,48 m <sup>2</sup>
Sypialnia 2	13,19 m <sup>2</sup>
Garderoba	3,73 m <sup>2</sup>
Salon	42,67 m <sup>2</sup>
Kuchnia	6,63 m <sup>2</sup>
<b>1 Pow. lokalu</b>	<b>99,89 m<sup>2</sup></b>
<b>2 Wys. pomieszczeń</b>	<b>3,41 m</b>
<b>3 Klatka</b>	<b>K4</b>



Powyższe dane są poglądowe i mogą odbiegać od ostatecznego projektu realizacyjnego.

Standard wykończenia i wyposażenia budynku / lokalu: wskazane na rzutach przykładowe elementy wyposażenia budynku / lokalu, w szczególności drzwi wewnętrzne, elementy armatury łazienkowej (umywalki, sedesy, brodziki, prysznicowe i inne) i kuchennej (zlewki, zmywarki, kuchenki i inne) służą wyłącznie wskazaniu miejsc, w których mogą one zostać zamontowane stosownie do planowanego rozmieszczenia instalacji w budynku / lokalu.

Lokal jest samodzielnym lokalem mieszkalnym.

Inwestycje Mieszkaniowe Sp. z o.o.

ul. Puskina 63 a, 62-030 Luboń

e-mail: [biuro@perlalazarza.pl](mailto:biuro@perlalazarza.pl)

tel.: (+48) 661-013-511

