



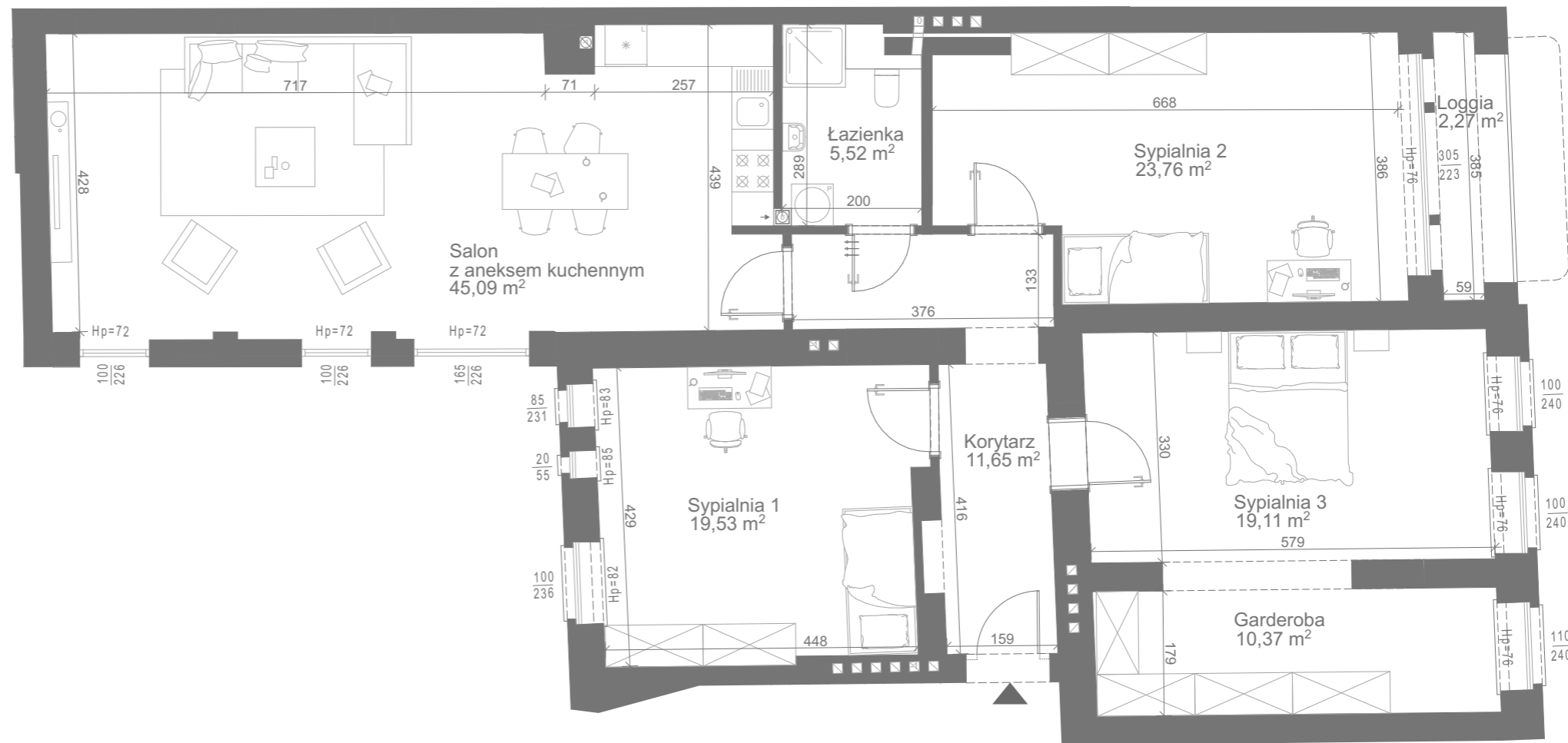
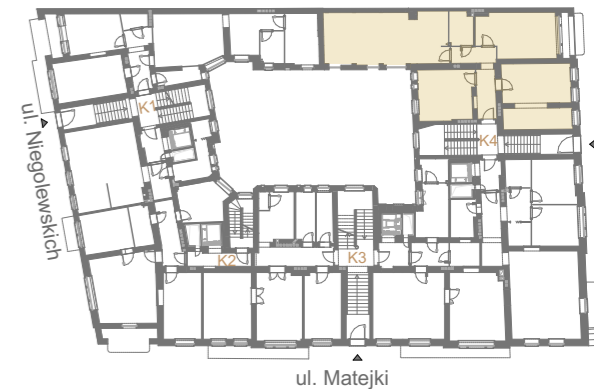
APARTAMENTY
PERŁA ŁAZARZA
A.D. 1907



M 7

PARTER
czteropokojowe

- 1 Pow. lokalu 135,03 m²
- 2 Pow. loggii 2,27 m²
- 3 Wys. pomieszczeń 3,41 m
- 4 Klatka K4



Korytarz	11,65 m ²	Sypialnia 2	23,76 m ²
Sypialnia 1	19,53 m ²	Sypialnia 3	19,11 m ²
Salon + AK	45,09 m ²	Garderoba	10,37 m ²
Łazienka	5,52 m ²		



Powyższe dane są poglądowe i mogą odbiegać od ostatecznego projektu realizacyjnego.

Standard wykończenia i wyposażenia budynku / lokalu: wskazane na rzutach przykładowe elementy wyposażenia budynku / lokalu, w szczególności drzwi wewnętrzne, elementy armatury łazienkowej (umywalki, sedesy, brodziki, prysznicowe i inne) i kuchennej (zlewy, zmywarki, kuchenki i inne) służą wyłącznie wskazaniu miejsc, w których mogą one zostać zamontowane stosownie do planowanego rozmieszczenia instalacji w budynku / lokalu.

Lokal jest samodzielnym lokalem mieszkalnym.

