

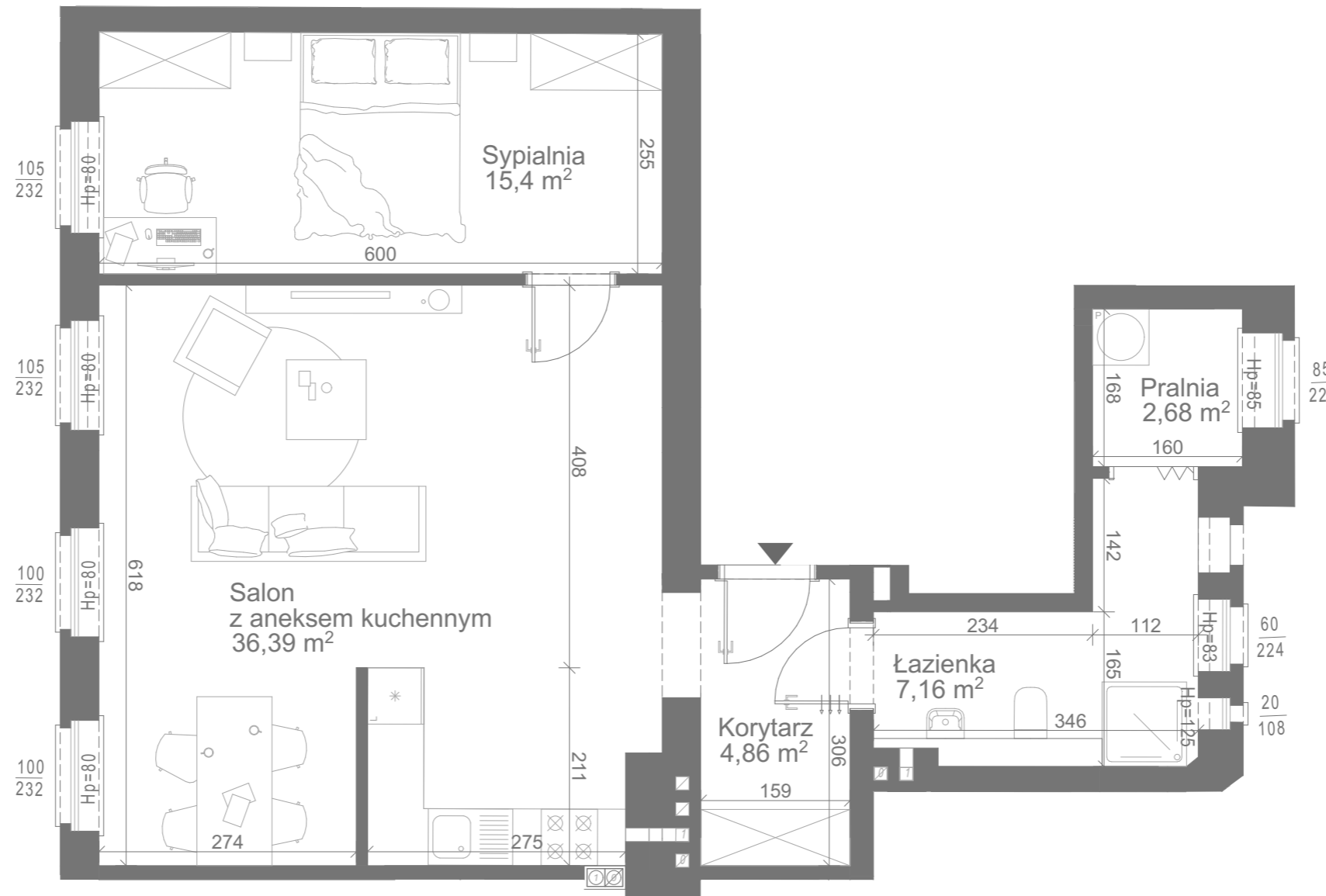


APARTAMENTY
PERŁA ŁAZARZA
A.D. 1907



M 9

I PIĘTRO
dwupokojowe



| | |
|---------------------------|----------------------------|
| ■ Korytarz | 4,86 m ² |
| ■ Łazienka | 7,16 m ² |
| ■ Pralnia | 2,68 m ² |
| ■ Salon + AK | 36,39 m ² |
| ■ Sypialnia | 15,40 m ² |
| 1 Pow. lokalu | 66,49 m² |
| 2 Wys. pomieszczeń | 3,36 m |
| 3 Klatka | K1 |



ul. Matejki



Powyższe dane są poglądowe i mogą odbiegać od ostatecznego projektu realizacyjnego.

Standard wykończenia i wyposażenia budynku / lokalu: wskazane na rzutach przykładowe elementy wyposażenia budynku / lokalu, w szczególności drzwi wewnętrzne, elementy armatury łazienkowej (umywalki, sedesy, brodziki, prysznicowe i inne) i kuchennej (zlewy, zmywarki, kuchenki i inne) służą wyłącznie wskazaniu miejsc, w których mogą one zostać zamontowane stosownie do planowanego rozmieszczenia instalacji w budynku / lokalu.

Lokal jest samodzielnym lokalem mieszkalnym.

Inwestycje Mieszkaniowe Sp. z o.o.

ul. Puskina 63 a, 62-030 Luboń

e-mail: biuro@perlalazarza.pl

tel.: (+48) 661-013-511

